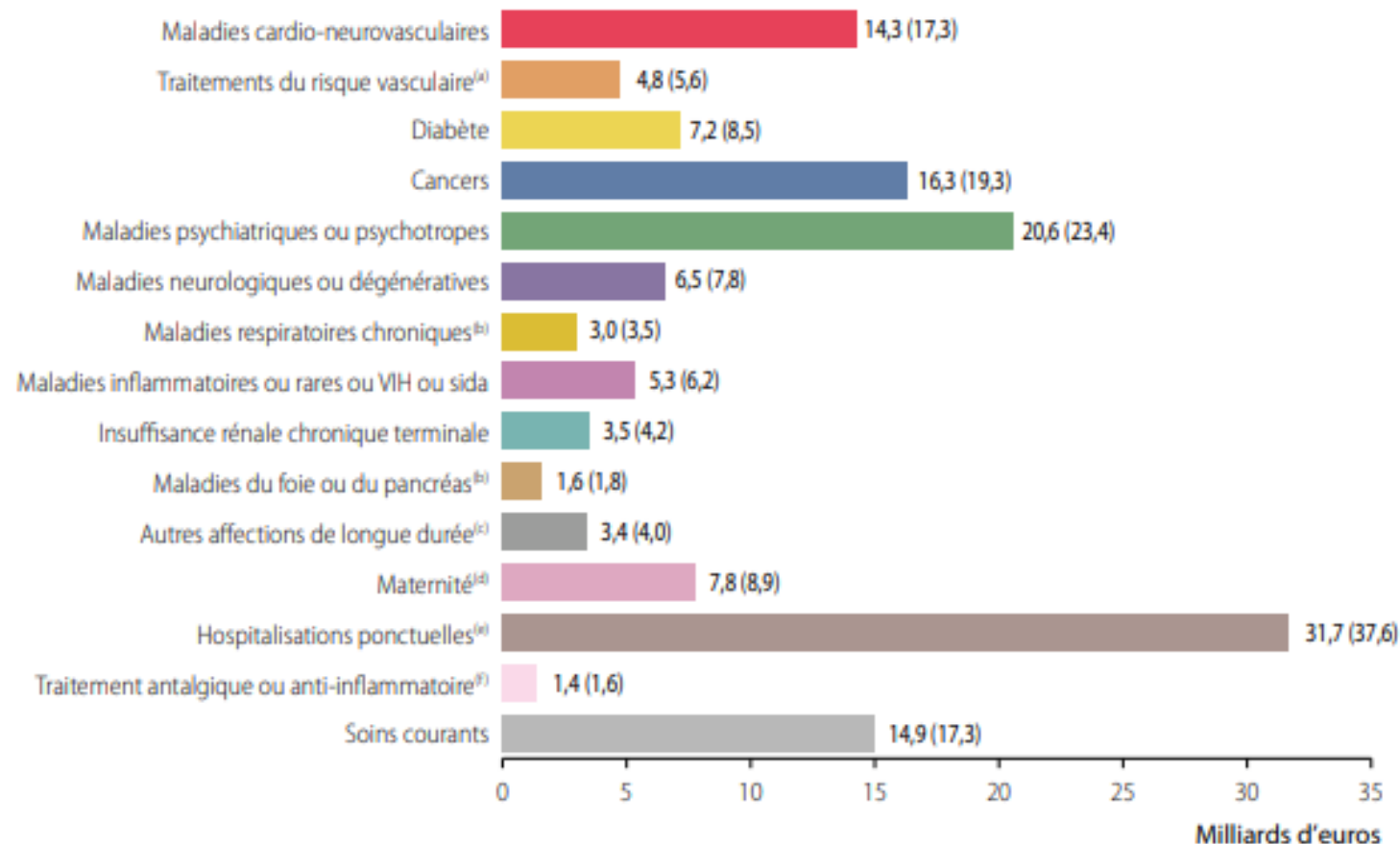


Répartition des dépenses d'assurance maladie remboursées en 2018 par catégorie de pathologies, traitements chroniques et épisodes de soins: 142 milliards d'euros pour le régime général (167 milliards d'euros pour l'ensemble des régimes)



(a) Hors pathologies

(b) Hors mucoviscidose

(c) Dont 31 et 32

(d) Avec ou sans pathologies

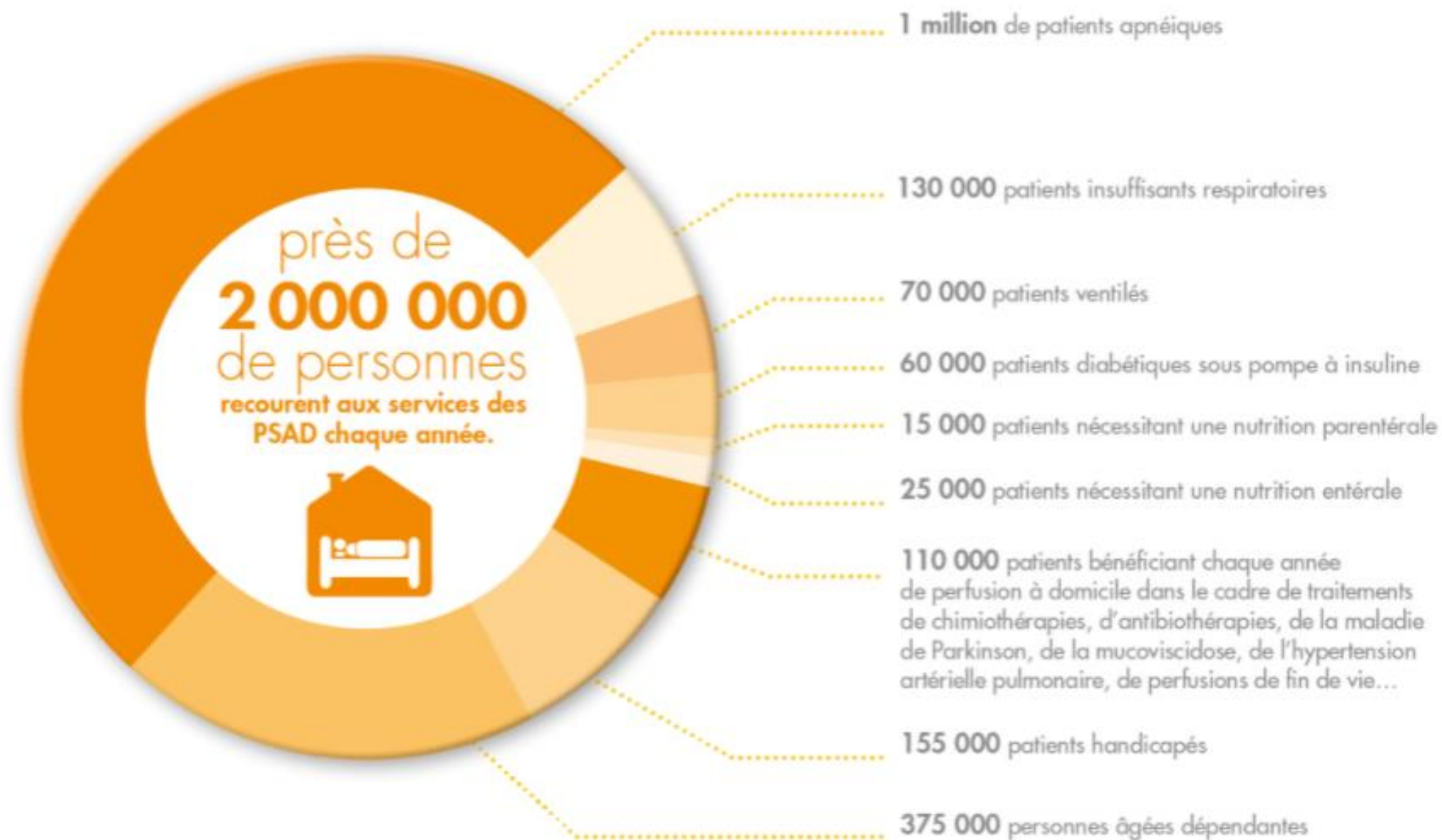
(e) Avec ou sans pathologies, traitements ou maternité

(f) Hors pathologies, traitements, maternité ou hospitalisations

Champ : régime général avec entre parenthèses les montants extrapolés à l'ensemble des régimes, dépenses remboursées – France entière

Source : Cnam (cartographie – version de juillet 2020)

LA PRISE EN CHARGE DES PATIENTS :



7 CHAMPS D'INTERVENTION



Assistance
respiratoire



Perfusion



Nutrition



Insulinothérapie
par pompe



Maintien à
domicile

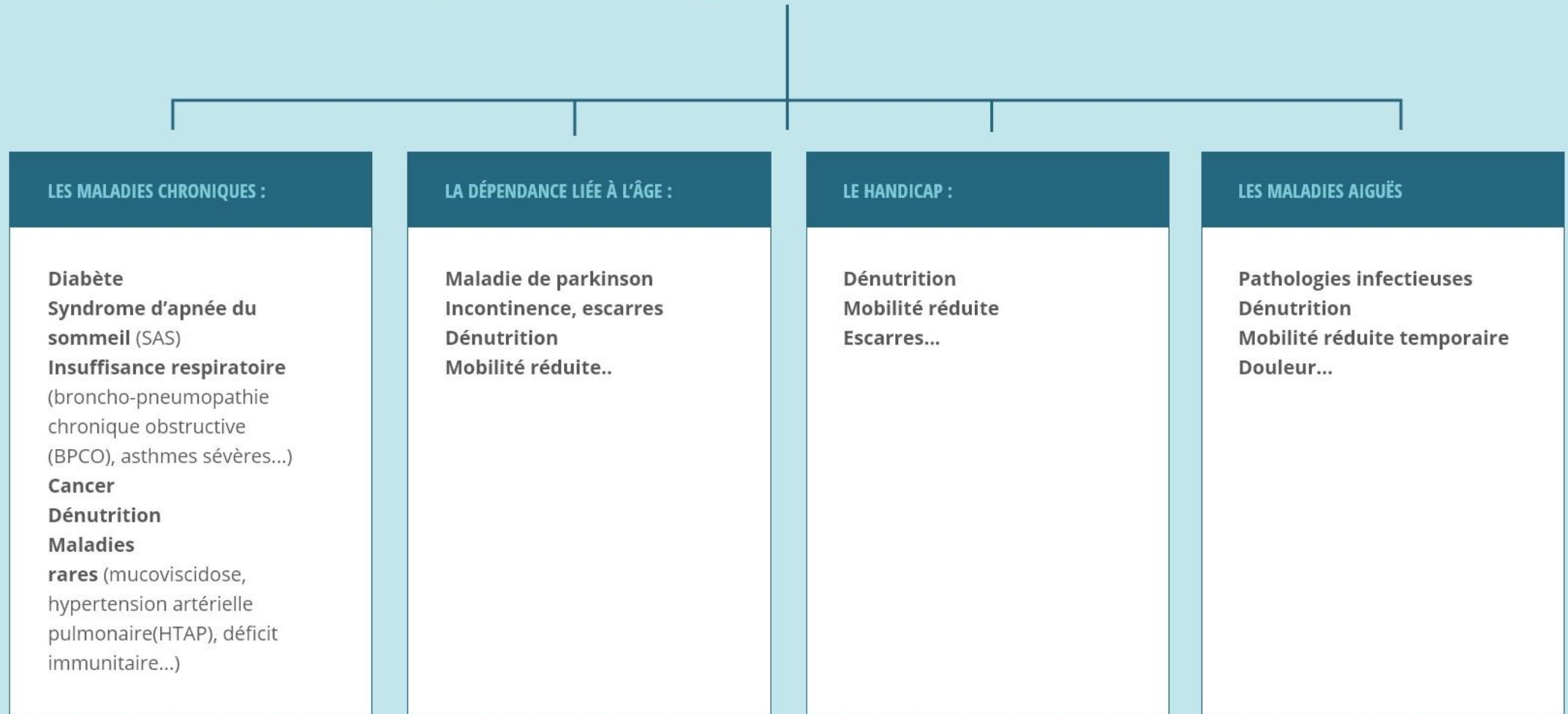


Stomie et
troubles de
la continence

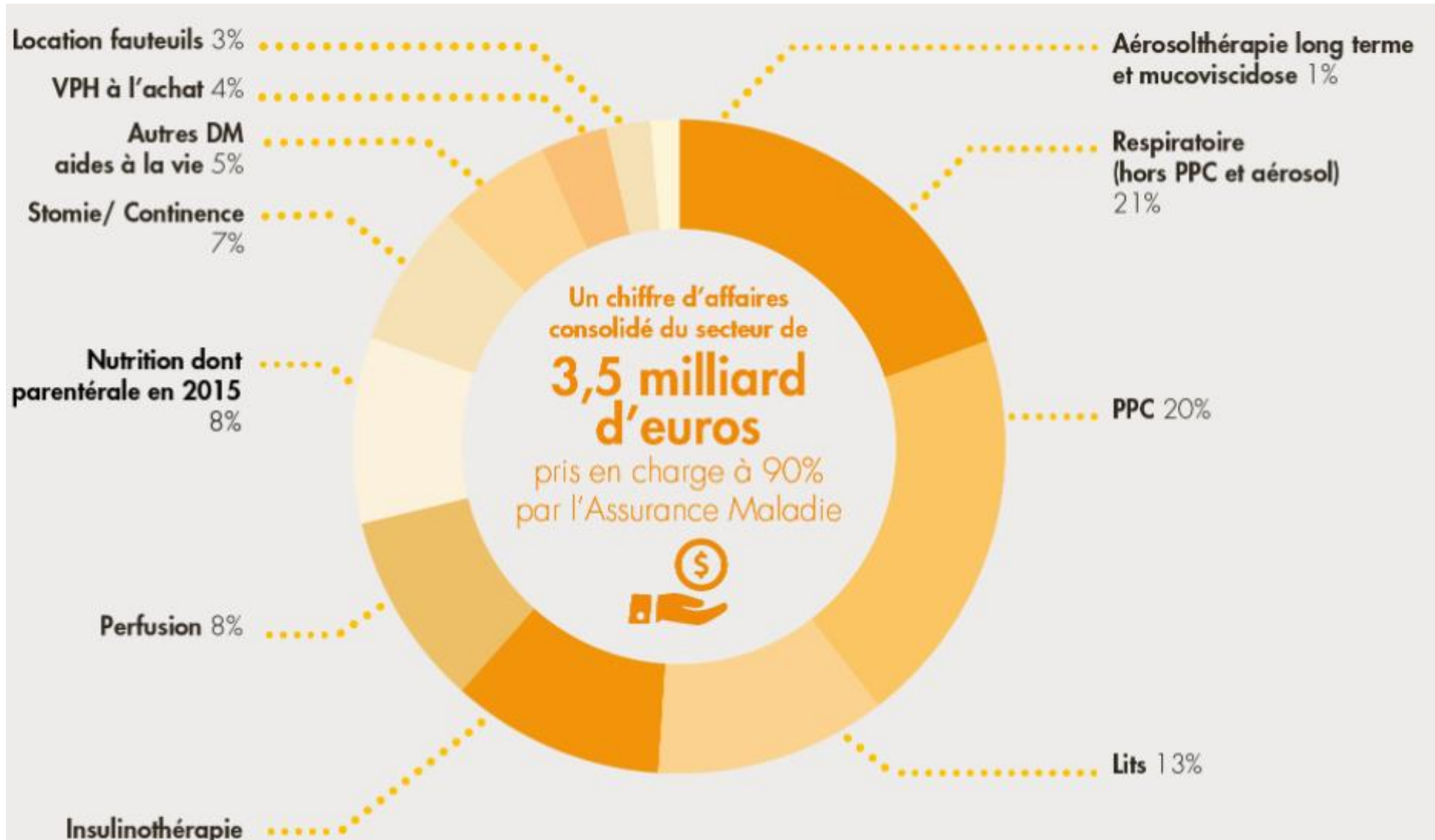


Handicap

Les pathologies concernés :



Le Chiffre d'Affaires des PSAD



EMPLOI

Un secteur dynamique (croissance annuelle de 6%) :

 plus de **20 000** salariés
dont **4 000** professionnels de santé



Pharmaciens



Diététiciens /
Nutritionnistes



Infirmiers



Masseurs-
kinésithérapeutes